

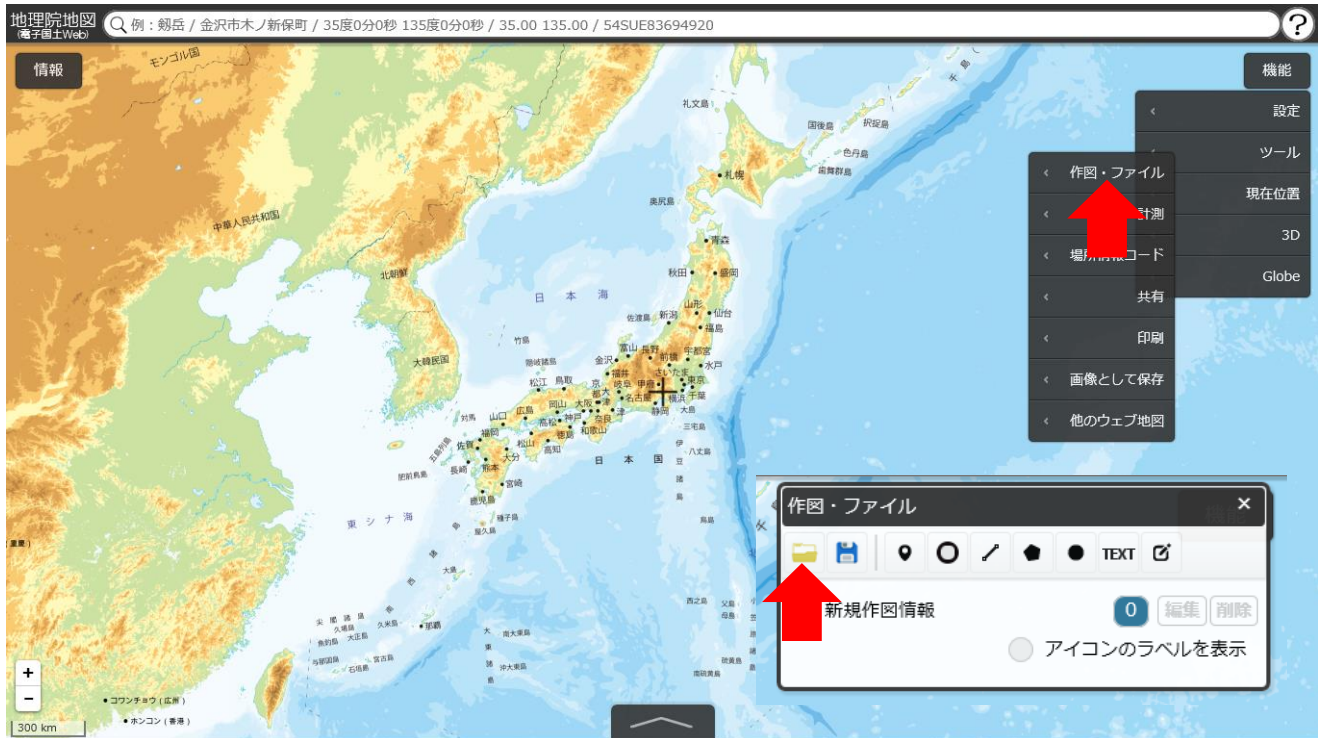
国土地理院地図を使って kml ファイルを読み込む

★グーグルアースでも開けます★

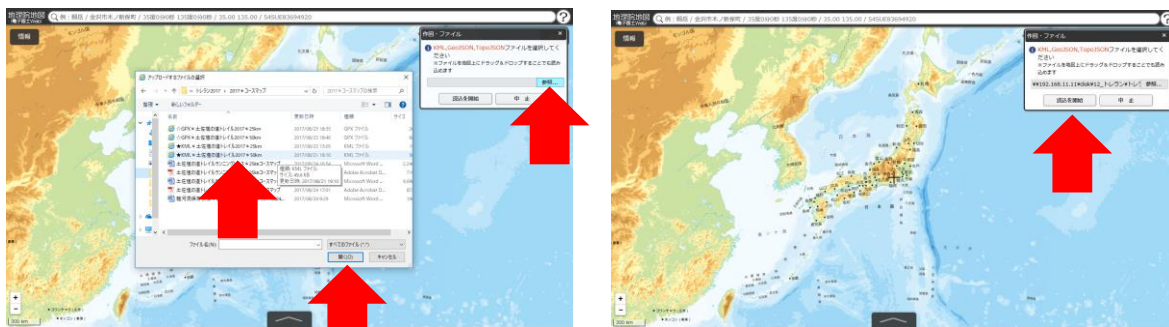
<http://www.gsi.go.jp/index.html>



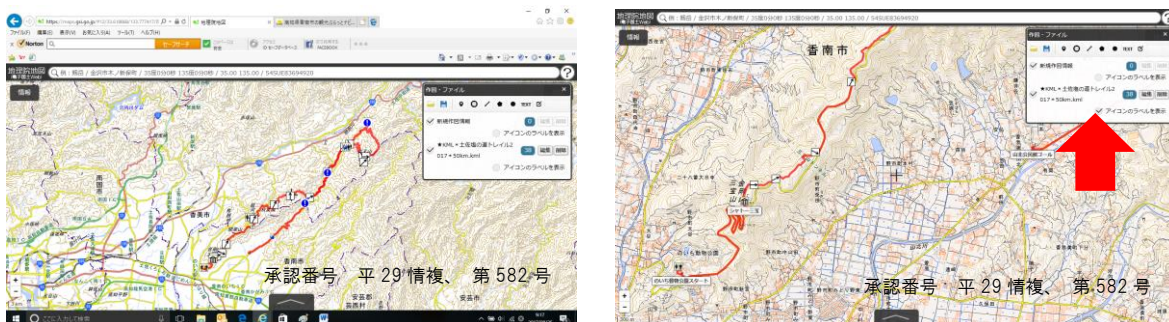
① 国土地理院地図の HP を開き、「地理院地図」をクリックすると、日本地図が表示される。



② 画面右の「機能」から設定→作図・ファイル→フォルダマークをクリック



③ 参照→ファイルを保存している場所から、読み込みしたい kml ファイルをクリック→開く→読み込みを開始クリック



④ 地図が表示される。マウスか画面左の「+-」で拡大・縮小できる。「アイコンのラベルを表示」をクリックすると詳細表示有。25km コース・60km コースを一画面に表示することができます。